

PROVISOIRE



PYTHAGORE

43 logements  
25, rue Sophie Michel  
35700 RENNES

MAITRE D'OUVRAGE  
SCCV ARC PROMOTION  
ARMORIQUE

1, rue Geneviève de Gaulle Anthoinez  
35208 RENNES CEDEX 2  
Tél. : 02 99 86 13 86  
E-mail : groupe.arc@groupearc.fr

ARCHITECTE  
SELARL d'ARCHITECTURE  
CLENET BROSSET BNR

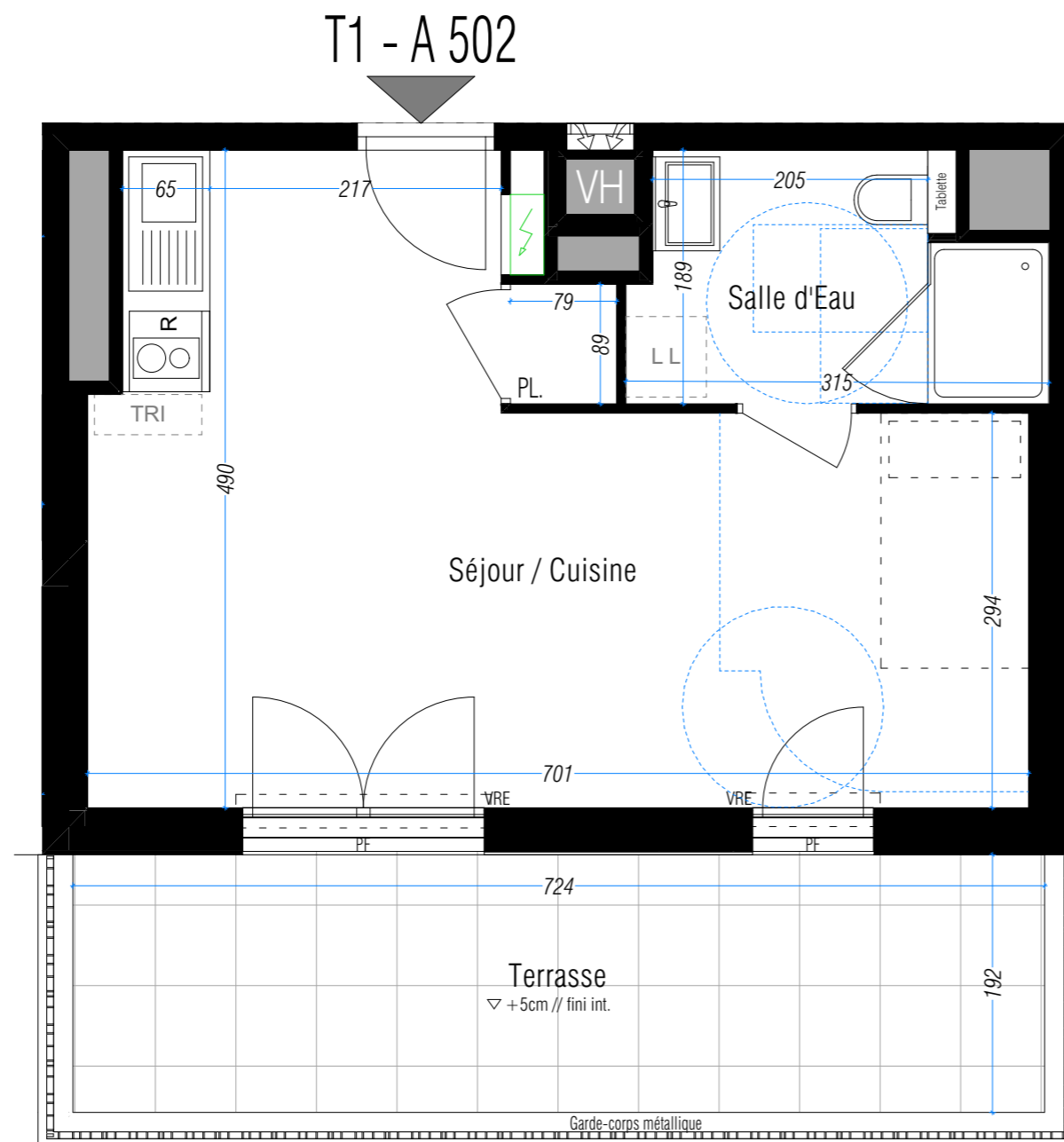
14H rue du Pâlis Tabelin  
35708 Rennes Cedex  
Tél. : 02 99 22 20 30  
E-mail : bnr.architectes@bnr.fr



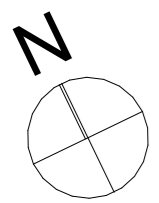
NIVEAU	LOGEMENT	LOT	TYPE
R+5	A 502	84	T1

Superficies du logement	
Séjour / Cuisine	26,94
Salle d'Eau	5,26
<b>Total Habitable</b>	<b>32,20 m<sup>2</sup></b>

Superficie des annexes	
Terrasse	13,90
<b>Total Annexes</b>	<b>13,90 m<sup>2</sup></b>



- F Fenêtre
- All V - M Allège vitrée - Allège maçonnée
- F-OB Fenêtre oscillo-battant
- PF Porte-fenêtre
- VR Volet roulant
- VRE Volet roulant électrique
- CD Cloison démontable
- HsP Hauteur sous plafond
- HsFP Hauteur sous faux-plafond
- HsSoffite Hauteur sous soffite
- HsPoutre Hauteur sous retombée de poutre
- Tableau électrique
- Faux-plafond / Soffite
- Coffre bas carrelé



En fonction des nécessités techniques ou administratives de la réalisation, des modifications sont susceptibles d'être apportées à ce plan qui ne revêt, avant d'être annexé à l'acte authentique de vente, qu'un caractère informatif. Les surfaces et les côtes indiquées sont approximatives, les soffites, les faux plafonds, les retombées de poutres et les gaines sont susceptibles d'évoluer en situation, nombre et dimensions. Les canalisations et regards ne sont pas figurés. Les emplacements des prises, appliques, plafonniers, radiateurs ou convecteurs sont donnés à titre indicatif et sont susceptibles d'évoluer pour raisons techniques. La végétation n'est pas contractuelle. Les éléments de mobiliers (meubles et plans de travail) ne sont placés qu'à titre indicatif. La fourniture de l'électroménager n'est pas prévue. Les hauteurs sous plafonds sont données hors épaisseur des revêtements de sol définitif. La surface des placards est incluse dans la surface des pièces.

Etabli le : 20/09/2023 Mis à jour le : 11/06/2024 Echelle : 1:50